

2006	10	27
2007	04	06
2010	01	21
2010	07	29
2010	12	10
2011	07	18
2013	02	28
2013	05	15
2015	03	27
2015	09	14
2015	12	24

请仔细阅读说明书并在医师指导下使用。

警示语

自杀倾向和抗抑郁药物

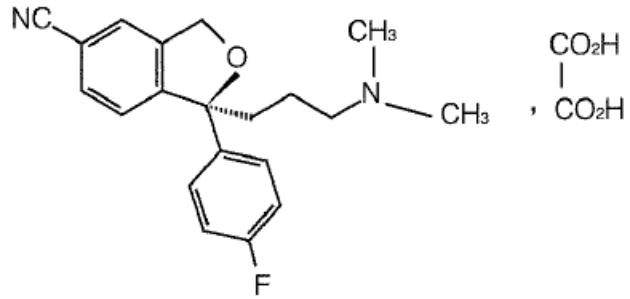
对抑郁症（MDD）和其他精神障碍的短期临床试验结果显示，与安慰剂相比，抗抑郁药物增加了儿童、青少年和青年（<24岁）患者自杀观念和实施自杀行为（自杀倾向）的风险。任何人如果考虑将本品或其他抗抑郁药物用于儿童、青少年或青年（<24岁），都必须权衡临床需求和风险。短期临床试验没有显示出，与安慰剂相比年龄大于24岁的成年人使用抗抑郁药物会增加自杀倾向的风险；在年龄65岁及以上的成年人中，使用抗抑郁药物使自杀倾向的风险有所降低。抑郁和某些精神障碍本身与自杀风险的增加有关，必须密切观察和合理监测所有年龄患者使用抗抑郁药物治疗开始后的临床症状的恶化、自杀倾向、行为的异常变化。应建议家属和看护者必须密切观察并与医生进行沟通。本品未被批准用于儿童患者（见【警告】、【注意事项】和【儿童用药】）。

®

Escitalopram Oxalate Tablets

Caosuan Aisixitaiipulan Pian

S(+)-1-(3-)-1-(4-)-1,3- -5-



$C_{20}H_{21}FN_2O \cdot C_2H_2O_4$

414.43

400

5mg

10mg

5mg 10 mg

1 10mg
20mg 2 4 6

1 5mg 10mg
20mg

3
>65
5mg 10mg

QT

QT-

QT

QT

SSRI

SSRI/5

-

SNRI

/

1.

2.

MAOI

3.

4.

5.

QT

QT

1.

2. QT

QT

QT

QT

ECG

ECG

ECG

3.

MAOIs

MAOIs

MAOIs

SSRIs

SSRIs

MAOIs

MAOIs

MAOIs 14

14

MAOIs

4. 5-

NMS

SNRIs

SSRIs

5-

5-

MAOIs

5-

NMS

5-

/

5-

5-

MAOIs

5-

5-

5-

1.

SNRIs SSRIs

2.

SSRIs

/

SSRIs

3.

SSRI

SIADH

4.

/

SSRIs/SNRIs

5.

6.

7.

SSRI

/

8. ECT

SSRIs ECT

9.

10.

11.

12.

/

SSRI/SNRI

5-

SSRI

<24

SSRI

PPHN

1000

SSRI

5

1000

1

2

PPHN

[B (MAO-B)]

5-

5- _____

5-

5-

SSRI

SSRI

SSRI

SSRI

SSRI

CYP2D6

CYP2D6

CYP2C19

70%

CYP2C19

CYP3A4

50%

CYP2C19

CYP2D6

CYP2D6

CYP2D6

CYP2D6

CYP2C19

CYP2C19

600mg

400 800mg

5-

QT-

/

4

8

3

10mg

20mg

8

20mg

40mg

20mg

10mg

24

10mg

20mg

10 20mg/ 8

S-
 5-HT
 5-SSRI
 5-HT
 R- 100 5
 5-HT₁₋₇ α β D₁₋₅ H₁₋₃ M₁₋₅
 Na⁺ K⁺ Cl⁻ Ca²⁺

 Ames 5 2 TA98
 TA1537 CHL HPRT
 DNA UDS

 , 32 48 72mg/kg/
 32mg/kg/ 48mg/kg/
 56 112 150mg/kg/
 [mg/m² (MRHD)20mg/ 56]
 56mg/kg/ MRHD 28
 6 12 24 48mg/kg/
 MRHD 24
 24mg/kg/
 12mg/kg/ MRHD 6
 /
 /
 32 56 112mg/kg/ /

56mg/kg/ 16mg/kg/
 4.8 12.8 32mg/kg/
 4 12.8mg/kg/
 NMRI/BOM COBS WI 18 24
 240mg/kg/ 8 24mg/kg/
 4
 80%
 V_{d,β}/F 12 26L/kg
 80%
 N N
 28 31% <5% P450 CYP 2C19
 CYP3A4 CYP2D6
 30 CL_{oral} 0.6 L/
 10mg
 50nmol/L 20 125nmol/L
 >65
 AUC 50%
 (Child-Pugh A B)

2 60%

CL_{CR}

10 53ml/

CYP2C19

CYP2D6

30

5mg 14 / 28 /

10mg 7 / 28 /

36

JX20090196

5mg H20150161

10mg H20150163

5mg J20150120

10mg J20150119

H. Lundbeck A/S

Ottiliavej 9 DK-2500 Valby Denmark

34

710043

400 888 9988

029 82576616

<http://www.xian-janssen.com.cn>